

18 darabos fékdugattyú préskészlet



Használati utasítás
Az eredeti utasítások fordítása

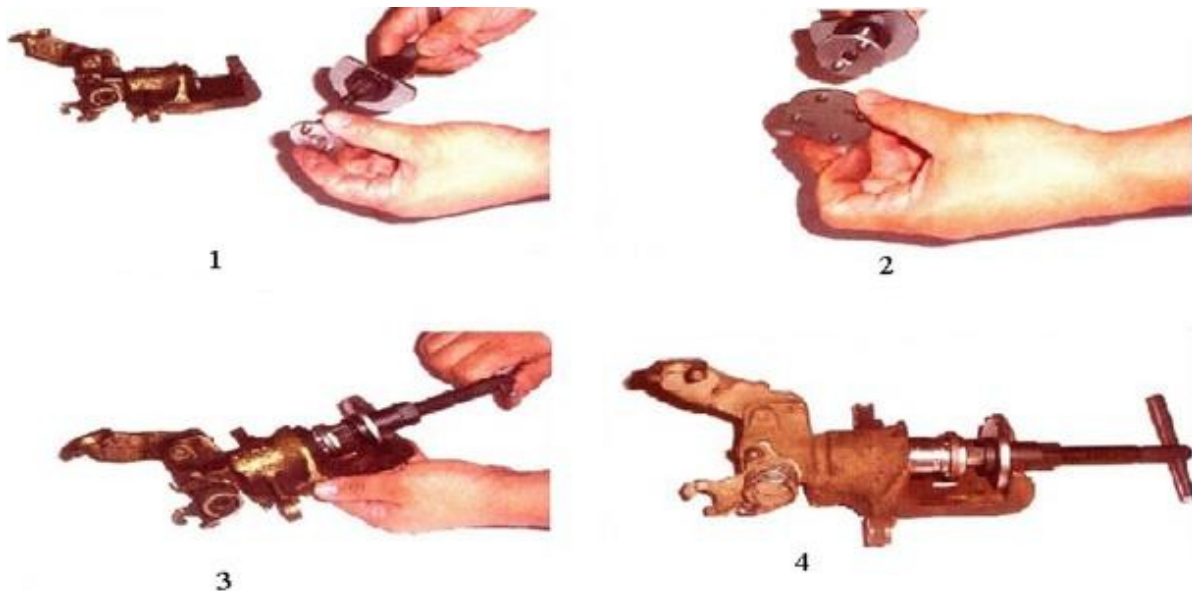
1. Rendeltetésszerű használat

A fékdugattyú-javító készletet a fékdugattyúk féknyeregbe való betolásához vagy becsavarásához tervezték, amikor tárcsafékkal felszerelt járműveket javítanak a következő féknyeregben.

első és hátsó kerekek.

2. Használati utasítás

- Emelje fel az autót, majd vegye ki a kereket.
- Távolítsa el a féknyeret a nyeregből, és vegye ki a fékbetéteket.
- Rendelje a megfelelő típust (balra vagy az óramutató járásával megegyező irányban) a megfelelő típusú féknyereghez.
- Csatlakoztasson egy segédgerendát, hogy a készüléket a szorítóüléshez szorítsa.



- A dugattyú és a féktest közötti távolság csökkentéséhez csavarja be a csavart.
- Válasszon ki egy megfelelő tárcsát, és rögzítse azt a prés fogantyújához (figyeljen arra, hogy a dugattyú csavaros vagy összenyomott). Ha a tárcsacsapok középen vannak és megfelelően helyezkednek el a megfelelő dugattyúmélyedésekbe, csavarja be a csavart.



1



2



3



4

- Forgassa a csavart, amíg a dugattyú vissza nem áll a helyére.



1



2



3



4

- Állítsa be az új fékbetéteket, majd rögzítse a féket a nyereghez.